

AVEM biedt noodopvang aan voor:



Kinderen van wie één of beide ouders werken in een cruciale beroepsgroep.



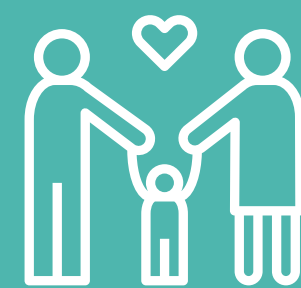
Noodopvang is alleen beschikbaar voor kinderen van ouders die een overeenkomst hebben met AVEM en voor het aantal uren en gecontracteerde dagen dat in de overeenkomst is afgesproken.

Let op: Dit is dus anders dan de situatie in het voorjaar.

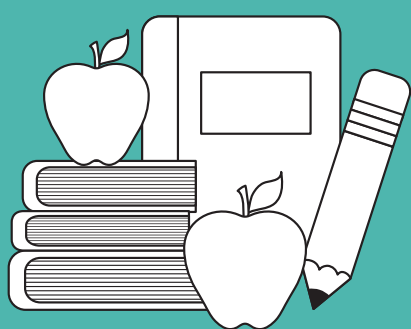
Voor meer informatie over noodopvang: www.rijksoverheid.nl/noodopvang



Kinderen in een kwetsbare positie, die via een zorginstantie bekend zijn bij ons.



Het uitgangspunt bij één ouder die een cruciaal beroep uitvoert, is dat ouders de opvang zoveel als mogelijk zelf thuis regelen. Maar dat is geen harde eis. Wanneer je echt geen andere mogelijkheid hebt, mag je je kind aanmelden voor noodopvang.



Scholen organiseren noodopvang tijdens schooluren en AVEM gedurende de reguliere openingstijden.



Alle ouders die gewoonlijk gebruik maken van kinderopvang en hun factuur ook nu volledig door blijven betalen, ontvangen een tegemoetkoming van de eigen bijdrage tot de maximum uurprijs. Ga voor meer informatie naar: www.rijksoverheid.nl/Corona-ouders-kinderopvang



In de vakantieperiode (21 december t/m 3 januari) zijn de basisscholen gesloten en biedt de BSO noodopvang voor klanten van AVEM en gedurende de gebruikelijke openingstijden die wij hanteren tijdens deze vakantieperiode.